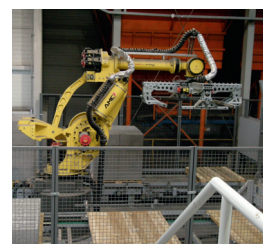




DROBNOWYMIAROWE ELEMENTY BETONOWE I KERAMZYTOWE, STROPY GĘSTOŻEBROWE

FUNDAMENTY, ŚCIANY, STROPY / ELEMENTY ŚCIENNE I STROPOWE



Firma Uciechowski jest spółką działającą na polskim rynku od początku lat 80. – dzięki wieloletniemu doświadczeniu oferuje wyroby najwyższej klasy, co potwierdzają liczne certyfikaty jakości.

Elementy produkowane w firmie Uciechowski mają zastosowanie zarówno w domach jednorodzinnych, jak i budynkach wielorodzinnych, użyteczności publicznej a także obiektach przemysłowych, biurowych czy handlowych.

INFORMACJE DODATKOWE

Dystrybucja: sprzedaż hurtowa i detaliczna na terenie Polski

Oferta firmy Uciechowski:

- bloczki betonowe fundamentowe
- bloczki fundamentowe Light
- bloczki keramzytowe fundamentowe
- pustaki fundamentowe szalunkowe
- pustaki ścienne Alfa
- nadproża L19

- strop gęstożebrowy Teriva
- kształtki szalunkowe do stropów
- pustaki wentylacyjne
- systemy kominowe
- system budowania z keramzytu Leca Blok (bloczki, pustaki ścienne i wentylacyjne, kształtki nadprożowe, stropy)
- stropy FILIGRAN
- zbrojenia budowlane

ZAKŁAD PRODUKCYJNO HANDLOWO USŁUGOWY

„UCIECHOWSKI” Sp.j.

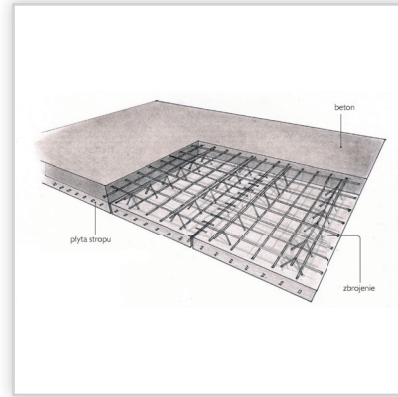
ul. Krotoszyńska 13, 63-440 Raszków, tel. 62 734 42 68, 62 734 34 57, www.uciechowski.com.pl, e-mail: biuro@uciechowski.com.pl



Stropy TERIVA. Budowa: gęstożebrowe stropy belkowo-pustakowe do montażu ręcznego – składają się z belek kratownicowych, wypełnienia przestrzeni między belkami w postaci pustaków z betonu lekkiego oraz betonu monolitycznego układanego na budowie. **Zastosowanie:** w budownictwie mieszkaniowym, użyteczności publicznej oraz w obiektach przemysłowych. **Rozpiętość [m]:** 1,60-8,60. **Nośność [kN/m²]:** 4, 6 lub 8. **Wysokość konstrukcyjna [cm]:** 24, 30, 34.



Kształtki wieńcowe. Materiał: wykonane z lekkiego betonu na bazie keramzytu. **Zastosowanie:** do wykonywania wieńców w stropach TERIVA, pozostałych stropach gęstożebrowych oraz stropach z płyt kanalowych. **Wysokość stropów [cm]:** 24, 30, 34. **Zalety:** zastosowanie prefabrykowanych szalunków traconych znacznie skraca czas wykonania stropu dzięki wyeliminowaniu deskowania wieńców oraz ryglowania belek stropowych w celu wykonania wieńca opuszczonego.



Strop Filigran. Strop, który łączy korzyści, jakie ma strop prefabrykowany i strop monolityczny. Składa się on z wielkopowierzchniowych prefabrykowanych płyt szalunkowych, stanowiących betonowe deskowanie tracone, wykonywanych w zakładzie prefabrykacji oraz z warstwy nadbetonu wylewanego na budowie.



Pustak Leca Blok 12. Pustak o szerokości 12 cm stosowany głównie do wykonania ścian wewnętrznych działowych i warstwy zewnętrznej (osłownej) przy ścianie trójwarstwowej w budownictwie jednorodzinym, użyteczności publicznej oraz innych obiektów m.in. garaże, przechodnie, obory itp. **Wymiary [cm]:** 50/12/24. **Współczynnik przewodzenia ciepła λ [W/(mK)]:** 0,238. **Izolacyjność akustyczna [dB]:** 47 (-1;-3). **Masa pustaka [kg]:** 9-10.



Błoczek Leca Blok akustyczny 18. Zastosowanie: wznoszenie ścian o dużej izolacyjności akustycznej – oddzielających mieszkania w budownictwie wielorodzinnym oraz do budowy ścian konstrukcyjnych i działowych. **Zalety:** przy szerokości 18 cm bloczek spełnia wymogi izolacji akustycznej i powiększa powierzchnie użytkowe pomieszczeń. **Wymiary [cm]:** 38/24/18. **Wytrzymałość na ściskanie [MPa]:** 9,5. **Izolacyjność akustyczna [dB]:** 58 (-1;-5). **Masa bloczka [kg]:** 22-24.



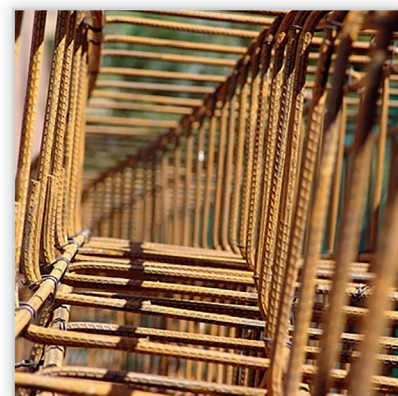
Pustak Leca Blok 24. Materiał: keramzytobeton – mieszanka keramzytu frakcji 0-4 mm, 4-10 mm i cementu. **Zastosowanie:** do wznoszenia ścian wszelkiego rodzaju ponad poziom gruntu w budownictwie jednorodzinym, obiektach użyteczności publicznej i budynkach gospodarczych. **Wymiary [cm]:** 50/24/24. **Współczynnik przewodzenia ciepła λ [W/(mK)]:** 0,205. **Izolacyjność akustyczna [dB]:** 48 (-1;-3). **Masa pustaka [kg]:** 17,5-19,5.



Pustaki wentylacyjne. Materiał: mieszanka keramzytu frakcji 0-4, 4-10 mm i cementu. **Zastosowanie:** wykonywanie pionów wentylacji grawitacyjnej w budownictwie jednorodzinym, wielorodzinnym oraz użyteczności publicznej. **Zalety:** różnorodność wymiarowa pustaków wentylacyjnych daje możliwość tworzenia kompletu z wieloma systemami kominowymi; zachowanie jednolitego obrysu kominia spalinowego i przewodów wentylacyjnych zwiększa walory estetyczne oraz ułatwia wykonanie.



Systemy kominowe PLEWA. Najstarsza europejska marka w dziedzinie ceramiki kominowej i systemów kominowych. **Program produkcji:** komin o przekroju od 12/12 cm do 25/25 cm stosowane w budownictwie mieszkaniowym oraz, w przypadku zastosowań przemysłowych, nawet do 60/60 cm. **Zastosowanie:** współpraca z kotłami opalanymi każdym paliwem – od drewna poprzez węgiel, miął, ekogroszek, olej opałowy po gaz stosowany w wysoko wydajnych kotłach kondensacyjnych.



Produkcja elementów zbrojenia budowlanego. Oferta firmy Uciechowski obejmuje strzemiona i inne elementy zbrojenia w zakresie średnic od $\emptyset 6$ do $\emptyset 16$ mm ze stali w kregach. Automat wykonuje równocześnie dwa elementy dla średnicy drutu $\emptyset 6$ do $\emptyset 12$ mm, gwarantując przy tym powtarzalność wykonywanych elementów zbrojenia zgodnie z zaprogramowanymi danymi dot. kształtów i wymiarów. Produkcja elementów zbrojenia jest wykonywana bezodpadowo.